

**Servicehinweis CB-Funk-Netzteile 2.5/3.5 A**  
**Artikel-Nr. 4744**

**Automatische Abschaltung bei Überlast**

Diese Netzteile verfügen zur Einhaltung der VDE-Bestimmungen über eine automatische Abschaltung im Kurzschluß und Überlastfall (bei über 3.5 A). Diese Abschaltung wurde uns absichtlich serienmäßig eingebaut und gewährleistet einen hohen Sicherheitsstandard, auch bei anderen Anwendungen.

**Umbau auf Rückregelung anstelle von Abschaltung**

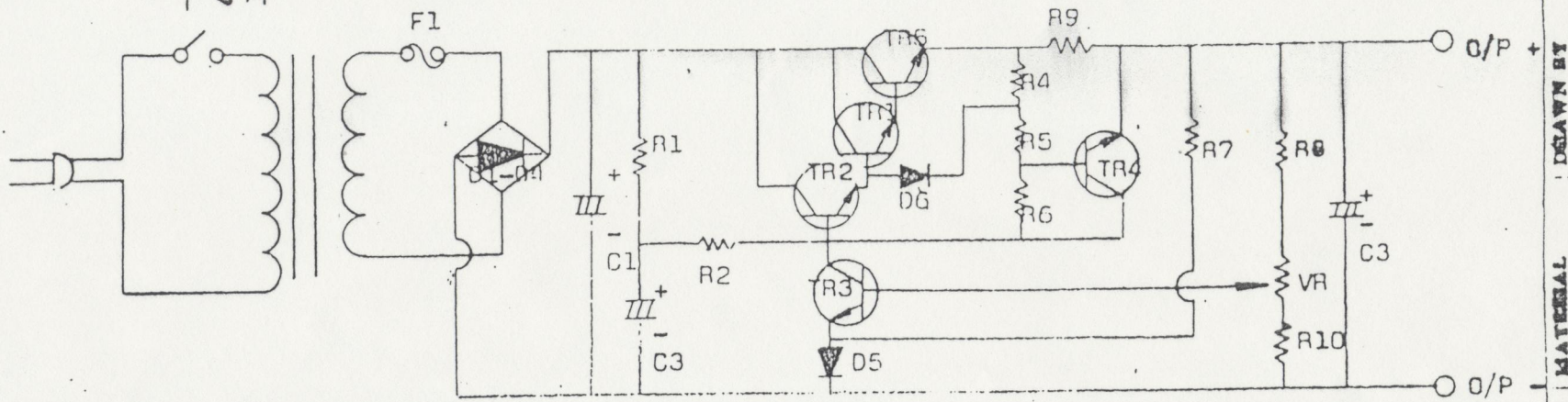
Wenn im Einzelfall es gewünscht wird, diese Abschaltung zu entfernen, z.B. bei Anschluß elektronischer Geräte mit höherem Anlaufstrom, dann kann man den nachträglich auf der Lötseite der Platine angebrachten 1 kOhm Widerstand entfernen. (Bitte die ebenfalls auf der Lötseite angebrachte Zenerdiode nicht entfernen!) In diesem Fall findet bei Überlast keine Abschaltung mehr statt, sondern eine Rückregelung auf geringere Stromwerte.

Wir machen allerdings ausdrücklich darauf aufmerksam, dass dadurch das Netzgerät nicht mehr über beliebig lange Zeit kurzschlussfest ist. Das Netzteil wird sich bei längerem Kurzschlussbetrieb u.U. übermäßig erwärmen können. Albrecht kann keine Haftung für evtl. dadurch ausgelöste Schäden oder Folgeschäden übernehmen. Die Verantwortung im Sinne der EG Richtlinien trägt dann derjenige, der die Modifikation ausgeführt hat.

REGULATED POWER SUPPLY

DVP-312

315A



D1-D4=IN5400	R1=2.4Kohm	R8=1.8Kohm	TR1=CS9013	F1=5Amp	
D5=5mm LED	R2=47ohm	R9=0.2ohm	TR2=CS9014		
D6=IN4001	R4=330ohm	R10=470ohm	TR3=CS9013		
C1=4400MF	R5=330ohm		TR4=CS9014		
C2=220MF	R6=2.2Kohm		TR5=2N3055		
C3=100MF	R7=270ohm				

DRAWN BY MATERIAL TITLE